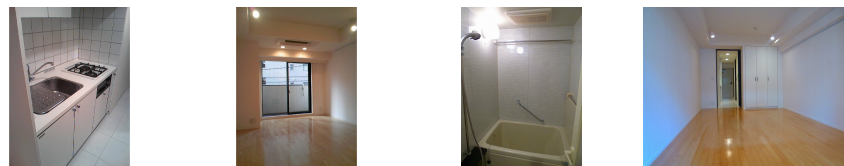
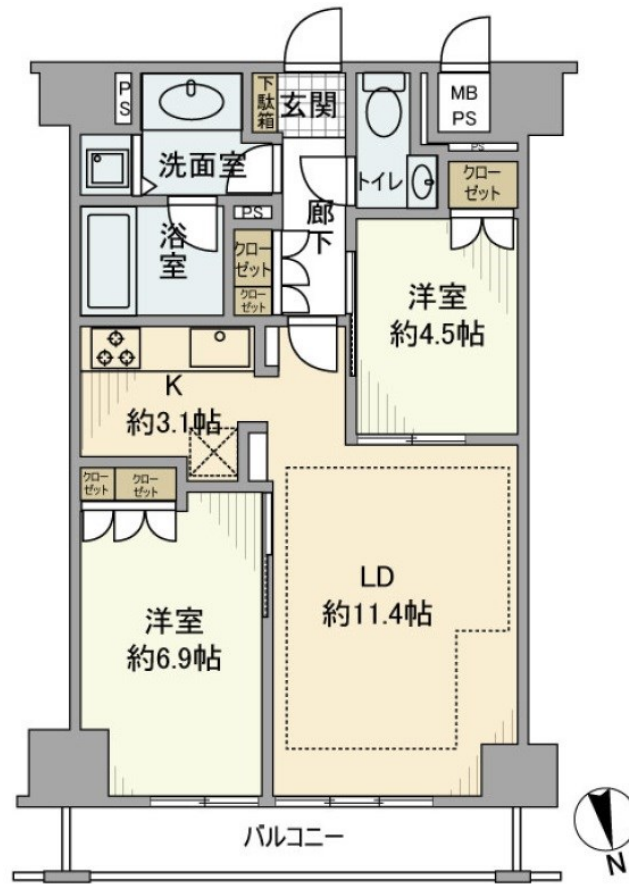


FOR RENT

オートロック,ダブルロック,高層階,24時間有人管理,駅前,分譲タイプ,防犯カメラ,メールボックス



間取りの「S」はサービスルーム(納戸)です。

図面と現況が異なる場合は現況が優先となります。

賃料	198,000円		
間取り	2LDK	物件種別	マンション(居住用)
管理費	無	共益費	無
雑費	-		
敷金	1ヶ月	礼金	1ヶ月
敷引/償却金	-/-	保証金	-
交通	京葉線 八丁堀(東京)駅 徒歩5分 都営浅草線 宝町(東京)駅 徒歩5分		
物件所在地	東京都中央区八丁堀3丁目24-1		
建物名・部屋番号	コンパートメント東京中央 1112号室		
構造・規模	鉄骨鉄筋コンクリート 13階建 11階		
専有面積	59.67㎡	向き	北
築年月	2002年3月	入居時期	即時
仲介料	-	損害保険	有 20000円 2年
更新料		契約期間	定期借家契約 1年
駐車場	空無 駐輪場 バイク置き場		
その他費用	[一時金] 24時間サポート: 19440円		
入居諸条件	ペット不可 楽器等の使用不可		
保証会社	可 要確認		
設備	3口以上コンロ, B, S, C A T V, C S, T V インターホン, オートバス, ガスキッチン, ガスコンロ設置済,		
備考	ア・ライズエステートは転勤に伴う賃貸物件探し、法人転勤者向けのお部屋探しの専門不動産会社です。東京・千葉・埼玉に転勤社宅をお探しの方、会社法人契約で賃貸マンションをお探しの方、東京へ転勤になった、単身赴任で通勤に便利で電車通勤が1本で楽なの街、人気の街、文教地区、有名私立小学校・中学校の学区や子育て住環境に良い街、ファミリー向け賃貸物件を探したい方は社宅専門のア・ライズエステートにお任せ下さい。		

情報更新日 2019年1月9日

No.000009078

国土交通大臣(3)第7235号



株式会社ア・ライズエステート 日本橋店

東京都中央区日本橋1丁目7-12国土施設ビル
 TEL:03-3517-1112 FAX:03-3517-1114
 E-mail: takimoto@arise-chintai.co.jp
 URL: http://www.arise-chintai.co.jp/



携帯サイトから物件詳細を閲覧できます!

取引態様	手数料負担の割合	貸主	借主
	手数料配分の割合	元付	客付
仲介			