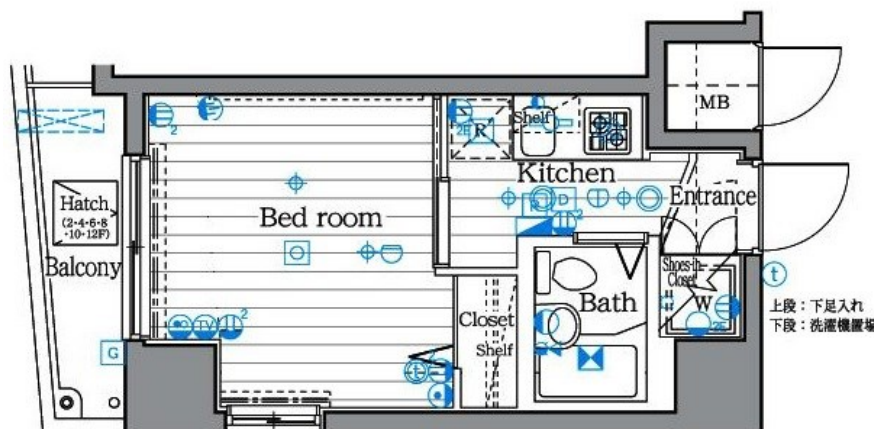


FOR RENT

24時間緊急通報システム, 2F以上, 2面採光, オートロック, 角住戸, 外壁コンクリート, 耐火構造, 耐震構造, 分譲タイプ, 防犯カメラ



間取りの「S」はサービスルーム(納戸)です。

図面と現況が異なる場合は現況が優先となります。

賃料	73,000円		
間取り	1K	物件種別	マンション(居住用)
管理費	9,000円	共益費	-
雑費	-		
敷金	1ヶ月	礼金	2ヶ月
敷引/償却金	-/-	保証金	-
交通	東京メトロ日比谷線 小伝馬町駅 徒歩2分 都営新宿線 馬喰横山駅 徒歩5分		
物件所在地	東京都中央区日本橋堀留町2丁目4-4		
建物名・部屋番号	ガラ・シティ日本橋人形町 505号室		
構造・規模	鉄骨鉄筋コンクリート 13階建 5階		
専有面積	18.27㎡	向き	北西
築年月	2004年9月	入居時期	相談
仲介料	-	損害保険	有
更新料	新賃料 1ヶ月	契約期間	2年
駐車場	駐輪場		
その他費用	[一時金] 鍵交換代: 20520円		
入居諸条件			
保証会社	必須 要確認		
設備	24時間換気システム, 2口コンロ, B S, C S, T Vインターホン, エアコン, ガスキッチン, ガスコンロ設		
備考	ア・ライズエステートは日本橋に拠点を構え、東京駅付近の物件を中心に、幅広く物件を取り揃えて広範囲をカバーできるところが最大の強み！今の自分に合った住まいの地域はどこなのか、プロの目線で最適なお部屋を提案する、賃貸不動産の専門家です。また、家具家電付き賃貸(カグモ東京)を始め、東京へ通勤で社宅をお探しの方、新婚・カップル、ファミリー向けの賃貸不動産をお探しの方は当社にお任せください。		

情報更新日 2019年1月7日

No.000009552

国土交通大臣(3)第7235号



株式会社ア・ライズエステート 日本橋店

東京都中央区日本橋1丁目7-12国土施設ビル
 TEL:03-3517-1112 FAX:03-3517-1114
 E-mail: takimoto@arise-chintai.co.jp
 URL: http://www.arise-chintai.co.jp/



携帯サイトから物件詳細を閲覧できます！

取引態様	手数料負担の割合	貸主	借主
	手数料配分の割合	元付	客付
仲介			