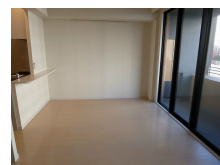
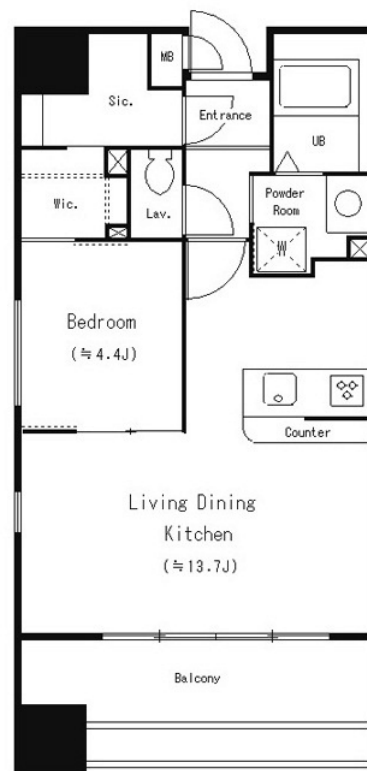


FOR RENT

オートロック,セキュリティ有り,角住戸,駅まで平坦,防犯カメラ,管理室



type H 1LDK / 44.61m²



間取りの「S」はサービスルーム(納戸)です。

図面と現況が異なる場合は現況が優先となります。

賃料	152,000円		
間取り	1LDK	物件種別	マンション(居住用)
管理費	10,000円	共益費	-
雑費	-		
敷金	1ヶ月	礼金	2ヶ月
敷引/償却金	-/-	保証金	-
交通	東京メトロ半蔵門線 錦糸町駅 徒歩7分 中央・総武線各停 亀戸駅 徒歩8分		
物件所在地	東京都江東区亀戸1丁目6-2		
建物名・部屋番号	クリアールフレスカ 1211号室		
構造・規模	鉄骨鉄筋コンクリート 14階建 12階		
専有面積	44.61m ²	向き	北
築年月	2011年12月	入居時期	2019年2月中旬
仲介料	1ヶ月	損害保険	有
更新料	新賃料 1ヶ月	契約期間	2年
駐車場	有(敷地内) 35000円/月 ~ 駐輪場 バイク置き場		
その他費用	[一時金] 鍵交換代: 21600円 [月次費用] 口座振替事務手数料: 108円		
入居諸条件	楽器等の使用相談		
保証会社	必須 要確認		
設備	24時間換気システム, 3口以上コンロ, CATV, ウォークインクローゼット, エアコン, カウンターキッチン		
備考	ア・ライズエステートは日本橋に拠点を構え、東京駅付近の物件を中心に、幅広く物件を取り揃えて広範囲をカバーできるところが最大の強み! 今の自分に合った住まいの地域はどこなのか、プロの目線で最適なお部屋を提案する、賃貸不動産の専門家です。東京の賃貸不動産をお探しの方は当社にお任せください。		

情報更新日 2019年1月10日

No.0000009579

国土交通大臣(3)第7235号



株式会社ア・ライズエステート 日本橋店

東京都中央区日本橋1丁目7-12国土施設ビル
 TEL:03-3517-1112 FAX:03-3517-1114
 E-mail: takimoto@arise-chintai.co.jp
 URL: http://www.arise-chintai.co.jp/



携帯サイトから物件詳細を閲覧できます!

取引態様	手数料負担の割合	貸主	借主
	手数料配分の割合	元付	客付
仲介			