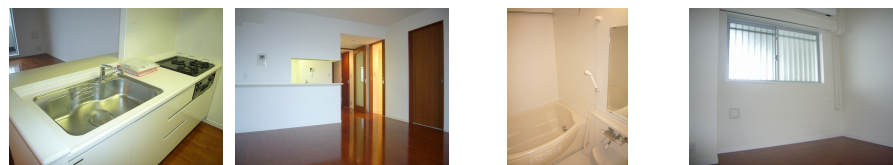
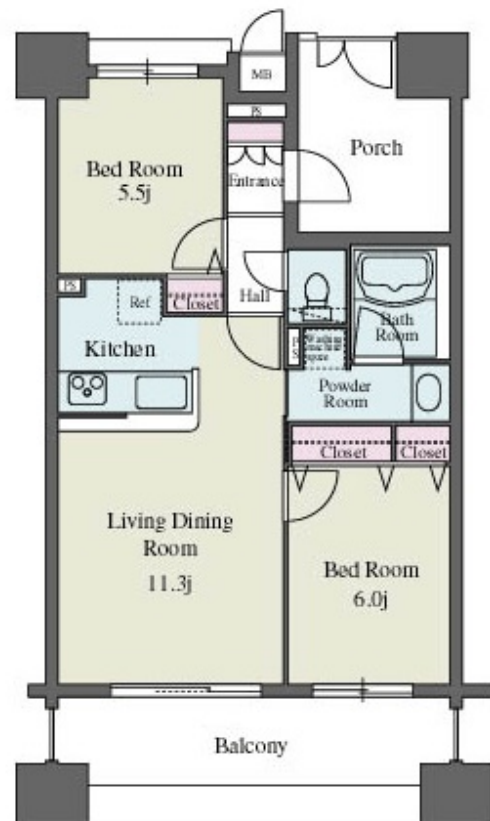


# FOR RENT

24時間緊急通報システム, 2F以上, オートロック, モニタ付オートロック, 駅まで平坦, 駅前, 外壁タイル張り, 平坦地, 防犯カメラ



間取りの「S」はサービスルーム(納戸)です。

図面と現況が異なる場合は現況が優先となります。

賃料	170,000円		
間取り	2LDK	物件種別	マンション(居住用)
管理費	10,000円	共益費	無
雑費	無		
敷金	1ヶ月	礼金	無
敷引/償却金	-/-	保証金	-
交通	根岸線 関内駅 徒歩3分 根岸線 石川町駅 徒歩5分		
物件所在地	神奈川県横浜市中区扇町1丁目1-16		
建物名・部屋番号	パークフラッツ横濱公園 904号室		
構造・規模	鉄筋コンクリート 15階建 9階		
専有面積	55.47㎡	向き	北東
築年月	2006年4月	入居時期	即時
仲介料	-	損害保険	有 12000円 2年
更新料	新賃料 1ヶ月	契約期間	2年
駐車場	空無 駐輪場 バイク置き場		
その他費用	[一時金] 鍵交換代: 30240円 [備考] 火災保険: 12000円(更新時再加入) 駐輪場: ラック式(各戸一台分無料) )SOHOの場合: 敷金2ヶ月		
入居諸条件	ペット可 事務所可 楽器等の使用可		
保証会社	必須 (オリコフォレントインシュア) 初回保証料: 総賃料の50%		
設備	エレベーター ペット専用設備 24時間ゴミ出し可 敷地内ゴミ置き場 宅配BOX システムキッチン		
備考	システムキッチン, カウンターキッチン, ガスコンロ, 3口以上コンロ, グリル付き, ガスキッチン, バストイレ別, バス有, 追焚機能浴室, 浴室乾燥機, 脱衣所, シャワー, 温水洗浄便座, 洗面台, 洗面所独立, 洗面化粧台, エアコン, B S, C S, 光ファイバー, ネット使用料不要, TVインターホン, 給湯, エレベーター, ペット専用設備, 24時間ゴミ出し可, 敷地内ゴミ置き場, 宅配ボックス, 24時間換気システム, 冷房, 暖房, フローリング, 室内洗濯機置場, クロゼット2ヶ所, シューズボックス, 収納有		

情報更新日 2019年1月7日

No.328816

お問合せ先



国土交通大臣(3)第7235号  
全国宅地建物取引業保証協会

**株式会社ア・ライズエーステート**

神奈川県横浜市中区真砂町2丁目17-3AQUAビル  
TEL:045-225-8289 FAX:045-225-8209  
E-mail: t-nishimoto@arise-chintai.co.jp  
URL: http://www.arise-yokohama.com



携帯サイトから物件詳細を閲覧できます!

取引態様	手数料負担の割合	貸主	借主
	手数料配分の割合	元付	客付
仲介			