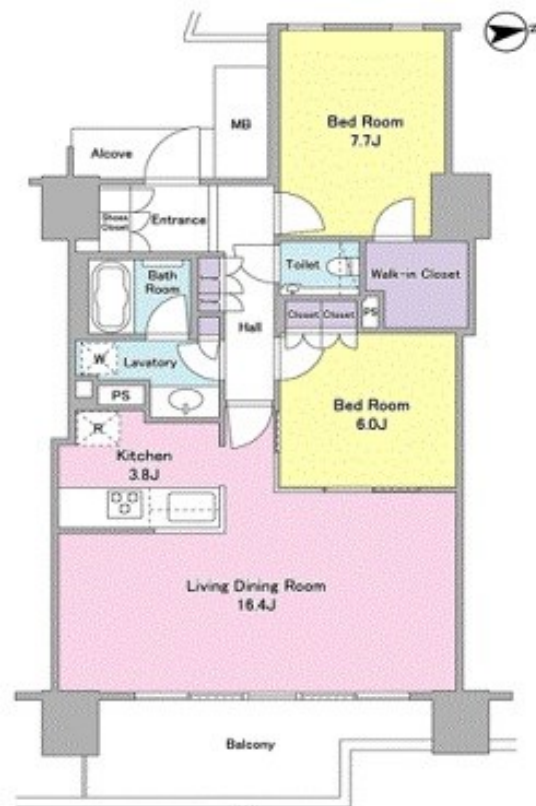


FOR RENT

2F以上,オーシャンビュー,オートロック,ディンプルキー,モニタ付オートロック,眺望良好,通風良好,24時間有人管理,タワー型マンション,駅まで平坦,駅前,閑静な住宅街,分譲タイプ,防犯カメラ,免震構



賃料	380,000円		
間取り	2LDK	物件種別	マンション(居住用)
管理費	無	共益費	-
雑費	-		
敷金	1ヶ月	礼金	1ヶ月
敷引/償却金	-/-	保証金	-
交通	みなとみらい線 みなとみらい駅 徒歩9分 東海道本線(東日本) 横浜駅 徒歩16分		
物件所在地	神奈川県横浜市西区みなとみらい6丁目3-4		
建物名・部屋番号	BLUE HARBOR TOWERみなとみらい 1407号室		
構造・規模	鉄筋コンクリート 27階建 14階		
専有面積	76.36㎡	向き	東
築年月	2017年3月	入居時期	2019年2月中旬予定
仲介料	-	損害保険	有 12000円 2年
更新料		契約期間	定期借家契約 3年
駐車場	空無 駐輪場		
その他費用	[月次費用] 口座振替事務手数料: 108円		
入居諸条件	ペット可 二人可		
保証会社	必須 初回保証料: 総賃料の40% 月次保証料: 総賃料の1%		
設備	エレベーター エレベーター2基 24時間ゴミ出し可 フロントサービス 敷地内 ゴミ置き場 宅配BOX		
備考	24時間換気システム, 3口以上コンロ, BS, CATV, CS, IHクッキングヒーター, TVインターホン, ウォークインクローゼット, エアコン, エアコン3台, オートバス, オープンキッチン, カウンターキッチン, ガスコンロ設置済, グリル, クローゼット2ヶ所, コンシェルジュサービス, システムキッチン, シャワー, シューズウォークインクローゼット, シューズボックス, ディスポーザー, トイレ有, ネット使用料不要, バス・トイレ別, バス有, ビルトインエアコン, フローリング, ミストサウナ, 温水洗浄便座, 光ファイバー, 収納		

間取りの「S」はサービスルーム(納戸)です。

図面と現況が異なる場合は現況が優先となります。

情報更新日 2019年1月7日

No.0000001466

お問合せ先



国土交通大臣(3)第7235号
全国宅地建物取引業保証協会

株式会社ア・ライズエステート

神奈川県横浜市中区真砂町2丁目17-3AQUAビル
TEL:045-225-8289 FAX:045-225-8209
E-mail: t-nishimoto@arise-chintai.co.jp
URL: http://www.arise-yokohama.com



携帯サイトから物件詳細を閲覧できます!

取引態様	手数料負担の割合	貸主	借主
	手数料配分の割合	元付	客付
仲介			